

ПРОЕКТНОЕ ТВОРЧЕСТВО БЕЗ ГРАНИЦ

Выставка работ обучающихся по направлению подготовки
54.03.01 Дизайн направленность (профиль) «Дизайн среды»,
посвященная Дню российского студенчества и Дню российской науки

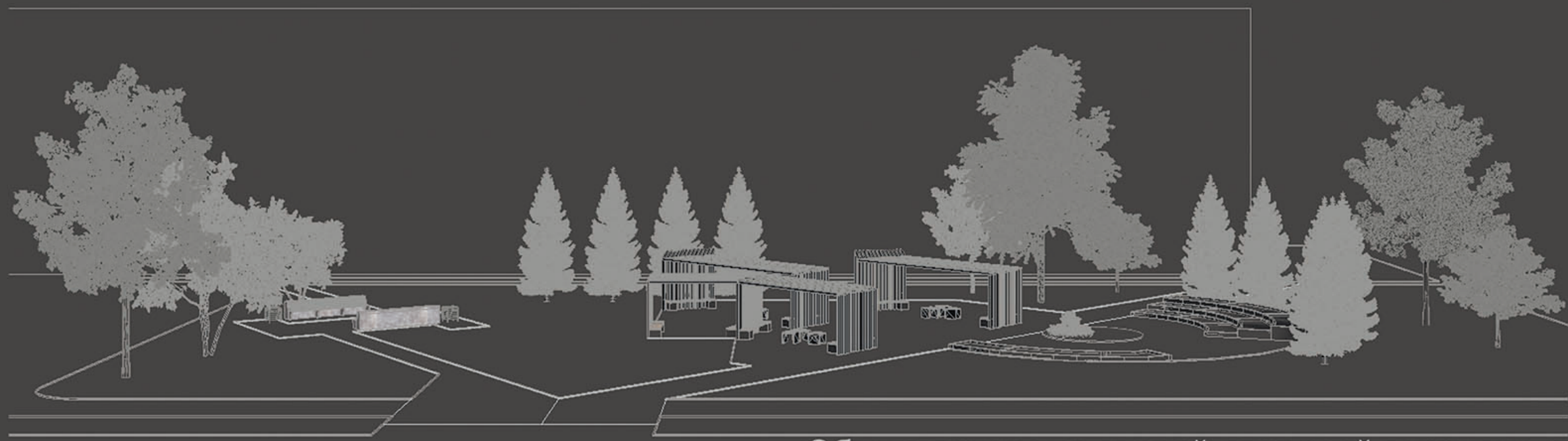


Мешкова Дарья Евгеньевна
Выпускница «ЧГУ им. И.Н. Ульянова» 2019 года
по специальности «Дизайн среды»



Руководитель проекта:
Доцент, кандидат педагогических наук
Лисцова Светлана Петровна

Аннотация проекта
Ландшафтный дизайн - это область ландшафтной архитектуры, которая отличается от ландшафтного проектирования тем, что по сравнению с последним ориентирована на меньшее пространство, проекты быстрее реализуются по времени.
Актуальность выбранной темы выпускной квалификационной работы напрямую связана с важнейшей проблемой современного градостроительства - с организацией благоустройства территории в городских пространствах. Потребность организовать благоустройство территории, определено следует отнестись к естественной потребности человека, гарантирующей не только безопасность и чистоту окружающей его среды, но и положительное влияние на здоровье, на психику и настроение в целом.
Цель выпускной квалификационной работы - разработка дизайна - проекта ландшафтной территории, создание полноценно функционирующей, художественно насыщенной и отвечающей основным критериям оценки качества окружающей среды не только для студентов и сотрудников университета, но и для горожан.
Дизайн-проект состоит из теоретической и графической части.
Теоретическая часть включает в себя художественно-проектную, конструктивную, технологическую части. Художественно-проектная часть содержит обоснование проекта, постановку целей и задач. Важное место в ней занимает исследование аналогов с использованием широкой теоретической базы, характеристика объекта исследования.
Конструктивная часть описывает дополнительные решения, использование которых подразумевается в дизайн-проекте. В данном случае особое внимание уделено конструкции навесов в планировочной организации городского пространства.
В технологической части приводится подробное описание технологической карты на укладку рулонных покрытий при обустройстве открытых детской и спортивной площадок из резиновой крошки.
Графическая часть состоит из плана из планшета с видовыми кадрами, на которых изображены фрагменты благоустройства двух дворовых территорий, а так же детальный план территории. Графическая часть была выполнена в сфере компьютерного 3D моделирования.



Общая панорама второй дворовой территории

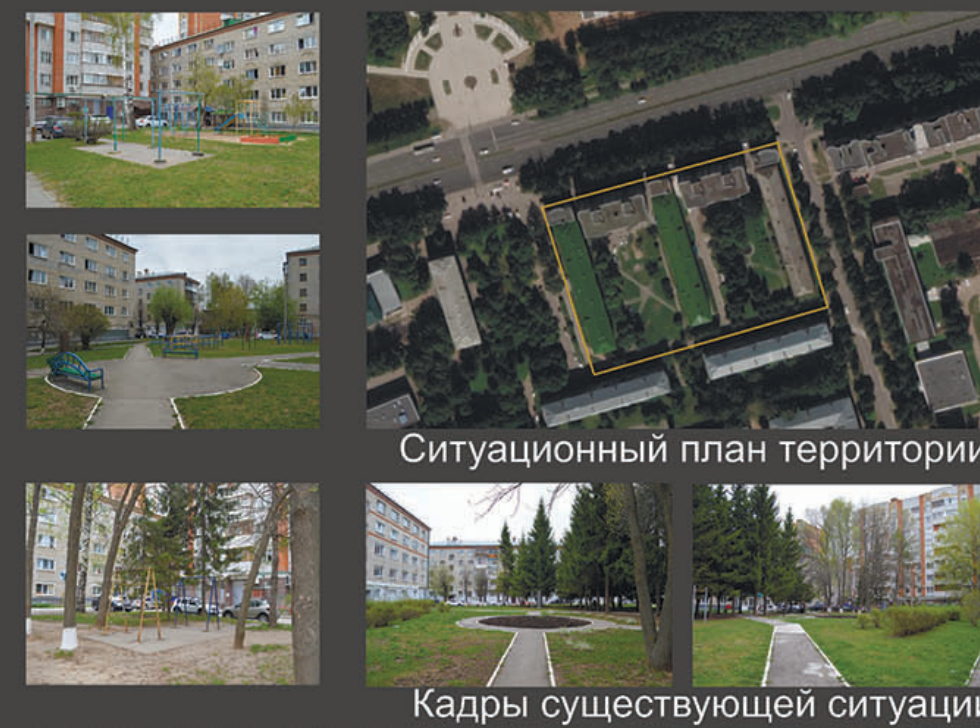
ДИЗАЙН-ПРОЕКТ ПЛАНИРОВОЧНОЙ ОРГАНИЗАЦИИ ГОРОДСКОГО ПРОСТРАНСТВА «СТУДЕНЧЕСКИЙ ГОРОДОК» Г. ЧЕБОКСАРЫ МЕЖДУ ОБЩЕЖИТИЯМИ №3 (МОСКОВСКИЙ ПР., 25), №4 (МОСКОВСКИЙ ПР., 23) И №5 (МОСКОВСКИЙ ПР., 21) ЧГУ ИМ. И.Н. УЛЬЯНОВА



Видовой кадр рекреационной зоны



Видовой кадр на зону отдыха



Ситуационный план территории

Кадры существующей ситуации

ЭКСПЛИКАЦИЯ:

1. Общежитие №3
2. Общежитие №4
3. Общежитие №5
4. Жилой дом
5. Детская площадка
6. Спортивная площадка
7. Рекреационная зона
8. Площадка тихого отдыха
9. Скамейки
10. Навесы
11. Клумбы



План 1:500



Видовой кадр на спортивную площадку




Видовой кадр на детскую площадку

ДИЗАЙН - ПРОЕКТ СКВЕРА ПЕРЕД ЗДАНИЕМ АО «ЧУВАШГРАЖДАНПРОЕКТ» (МОСКОВСКИЙ ПРОСПЕКТ, 3, Г. ЧЕБОКСАРЫ)

54.03.01 Дизайн
(профиль «Дизайн среды»)
Выпускная квалификационная работа
2019 год



Сергеева Татьяна Николаевна
Выпускница «ЧГУ» им. И.Н. Ульянова 2019 года
по специальности «Дизайн среды»



Руководитель проекта:
Доцент, кандидат педагогических наук
Ахметова С. елгана Петровна

Аннотация проекта

Ландшафтный дизайн - это разработка и внедрение мероприятий по преобразованию и оформлению земельного участка.

Ключевая задача ландшафтного дизайна — создание гармоничной среды в сочетании с удобствами, использованием инфраструктуры зданий, сплавивание конфликтности между урбанизационными формами и природой, зачастую от них страдающей. От того, насколько профессионально разработан и внедрен проект ландшафтного дизайна, зависит, будет ли на участке уютно и комфортно.

В настоящее время актуальность ландшафтного дизайна является практически неоспоримой. Грамотное и профессиональное ландшафтное проектирование заслуженно считается наиболее важной и ответственной профессией, создание функционального, оригинального и красивого ландшафтного дизайна. Благодаря экспозиционным возможностям существует возможность комплексно и взвешенно подойти к обустройству территории, сделать акцент на изюмной пластике рельефа, скрыть нежелательные объекты и подчеркнуть все прелести участка.

Цель выпускной квалификационной работы — разработка дизайн - концепции и проекта благоустройства ландшафтной территории и сквера перед зданием АО «Чувашгражданпроект».

Дизайн-проект сквера перед зданием АО «Чувашгражданпроект» состоит из теоретической и проектной части.

Теоретическая часть включает в себя художественно-проектную, конструктивную и технологическую.

В художественно-проектной части отражены обоснование проекта, творческие источники. Эта часть содержит характеристику исследуемого объекта — виды обмеров и их особенности. Соответствие дизайн-концепции, колористическая, стилистическая и другие художественные и проектные решения. Так же рассматриваются различные решения отделки конструкций.

Конструктивная часть описывает конструкцию скамеек на проектируемой территории. Виды, нормы и правила установки данной конструкции.

В технологической части описываются технологии монтажа и демонтажа опор уличного освещения. Характеристика примененных материалов, последовательность выполнения работ.

Оформление графы, правила техники безопасности при выполнении работ.

Графическая часть представлена в сфере компьютерного 3D моделирования.

СИТУАЦИОННЫЙ
ПЛАН



ЗОНА КРАТКОВРЕМЕННОГО ОТДЫХА



ПЛОЩАДЬ У ФОНТАНА. ВИД Б.



- ЭКСПЛИКАЦИЯ:
1. ЗДАНИЕ АО «ЧУВАШГРАЖДАНПРОЕКТ»
 2. ЖИЛОЙ ДОМ
 3. ОСТАНОВКА ОБЩЕСТВЕННОГО ТРАНСПОРТА
 4. ПЕШЕХОДНЫЙ ПЕРЕХОД
 5. АВТОМОБИЛЬНАЯ СТОЯНКА
 6. ГЛАВНЫЙ ВХОД
 7. ПАМЯТНИК АРХИТЕКТУРЕ П.Е. ЕГОРОВУ
 8. ПЕШЕХОДНЫЕ АЛЛЕИ
 9. ГРАВИЙНЫЕ ДОРОЖКИ
 10. МОЩЕНИЕ ИЗ БЕТОННЫХ ПЛИТ
 11. ЗОНА КРАТКОВРЕМЕННОГО ОТДЫХА
 12. ПЛОЩАДЬ У ФОНТАНА

ВИД НА ГЛАВНЫЙ ВХОД В ЗДАНИЕ



ПЛОЩАДЬ У ФОНТАНА. ВИД А.



ДИЗАЙН-ПРОЕКТ БЛАГОУСТРОЙСТВА ТЕРРИТОРИИ КОРПУСА «И» (УЛ. УНИВЕРСИТЕТСКАЯ, 38) ЧГУ ИМ. И.Н. УЛЬЯНОВА

РЕКРЕАЦИОННАЯ ЗОНА. ВИД НА МАЛУЮ АРХИТЕКТУРНУЮ ФОРМУ.



ПЛАН ТЕРРИТОРИИ:
M=

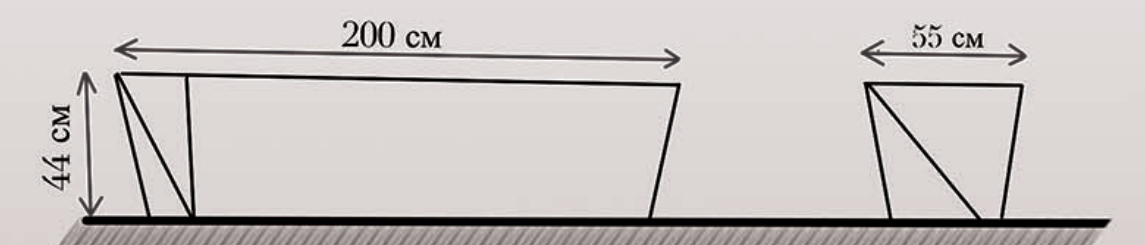
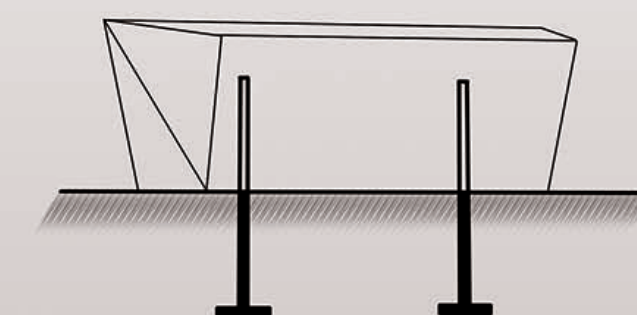
ВИД НА МАЛУЮ АРХИТЕКТУРНУЮ ФОРМУ.



ЗОНА ЦЕНТРАЛЬНОГО ВХОДА.:



СХЕМА КОНСТРУКЦИИ СКАМЕЙКИ:

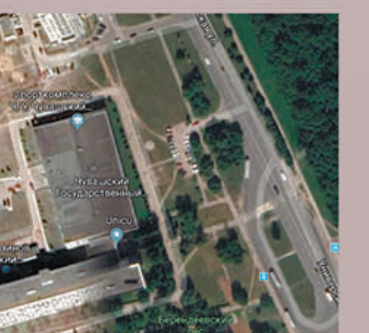


СКВЕР. ВИД А.

видовые кадры территории до благоустройства:



ситуационный план:



ЭКСПЛИКАЦИЯ:

1. ЗАДАНИЕ УНИВЕРСИТЕТА ЧГУ ИМ. И.Н. УЛЬЯНОВА, КОРПУС «И»
2. СПОРТИВНЫЙ КОМПЛЕКС ЧГУ
3. ПЛОЩАДЬ ПЕРЕД ЦЕНТРАЛЬНЫМ ВХОДОМ
4. МАЛАЯ АРХИТЕКТУРНАЯ ФОРМА (СКУЛЬПТУРА)
5. ЗОНА РЕКРЕАЦИИ
6. МАЛАЯ АРХИТЕКТУРНАЯ ФОРМА (СКАМЕЙКА)
7. СОЛИТЕР
8. ЛЕСТНИЦА - СКАМЕЙКА
9. ПАРКОВОЧНАЯ ЗОНА
10. СКВЕР С ДЕКОРАТИВНЫМ МОЩЕНИЕМ
11. СКАМЬИ
12. ЦВЕТОЧНЫЕ КЛУМБЫ
13. ЗЕЛЕННЫЕ НАСАЖДЕНИЯ
14. АЛЬПИЙСКАЯ ГОРКА

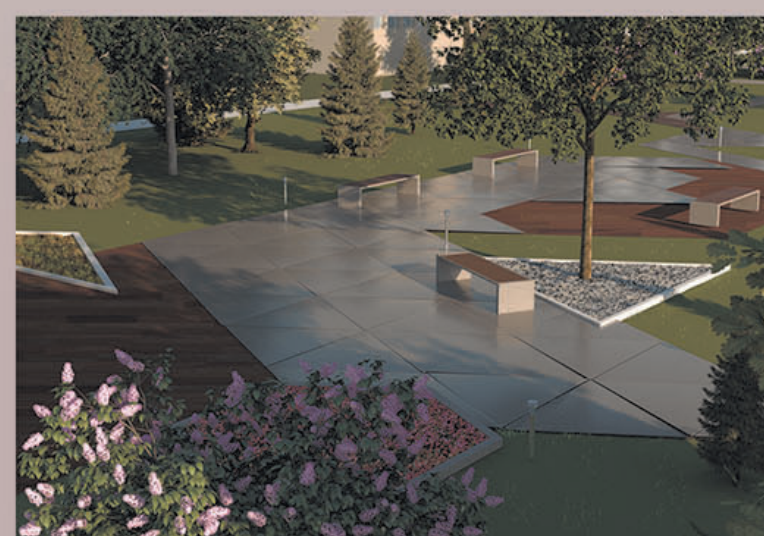
ЗОНА РЕКРЕАЦИИ. ВИД Б.



ПАРКОВОЧНАЯ ЗОНА.



СКВЕР. ВИД Б.



ЧУВАШСКИЙ ГОСУДАРСТВЕННЫЙ УНИВЕРСИТЕТ ИМЕНИ И.Н. УЛЬЯНОВА

СТРОИТЕЛЬНЫЙ ФАКУЛЬТЕТ

КАФЕДРА АРХИТЕКТУРЫ И ДИЗАЙНА СРЕДЫ

54.03.01 Дизайн

(профиль «Дизайн среды»)

Выпускная квалификационная работа

2019 год



Выпускница гр. С-61-15
Покосева Татьяна Владимировна



Доцент
Амелова Светлана Петровна

Аннотация:

Тема дипломного проекта – «Дизайн проект интерьеров учебного корпуса "Н" (пр. Ленина , 6) ЧГУ им. И.Н.Ульянова». Дипломный проект изложен на 105 листах, имеет 20 рисунков, 2 приложения, 55 литературных источников. Во введении обоснована актуальность темы, поставлена цель написания дипломного проекта, определены объект и предмет исследования, задачи. Дизайн-проект состоит из теоретической и графической частей. Теоретическая часть включает в себя художественно-проектную, конструктивную, технологическую части. Художественно-проектная часть содержит обоснование проекта, постановку целей и задач. Важное место в ней занимает исследование аналогов с использованием широкой теоретической базы, описание организации пространства, а также анализ разновидностей современных вариантов обустройства интерьеров учебных заведений. Дано подробное описание авторского проекта «Дизайн проект интерьеров учебного корпуса "Н" (пр. Ленина , 6) ЧГУ им. И.Н.Ульянова», раскрыта дизайн-концепция проекта. Конструктивная часть описывает дополнительные конструктивные решения, использование которых подраузумевается в дизайн проекте. В данном случае особое внимание уделено устройству и видам конструкций интерьерных подиумов. В технологической части приводится подробное описание технологической карты на выполнение работ по укладке линолеума, используемых материалов, техники и технологий, сырья и инструментов, необходимых для реализации дизайн-проекта. Графическая часть состоит из планов с выносными кадрами, показывающими библиотечную зону и вестибюль, в их числе присутствует видовой кадр, обращенный на интерьерный подиум. Графическая часть проекта была выполнена в сфере компьютерного 3D моделирования.

Дизайн проект интерьеров учебного корпуса "Н" (пр. Ленина , 6) ЧГУ им. И.Н.Ульянова

Развертка стен вестибюля



Видовой кадр точки А



Обмерный план медиатеки



Обмерный план холла



Видовой кадр точки D



Развертка стен медиатеки



Видовой кадр точки С



Видовой кадр точки В



Видовой кадр точки В



Видовой кадр точки Е



Видовой кадр точки F



Видовой кадр точки J



Видовой кадр точки В



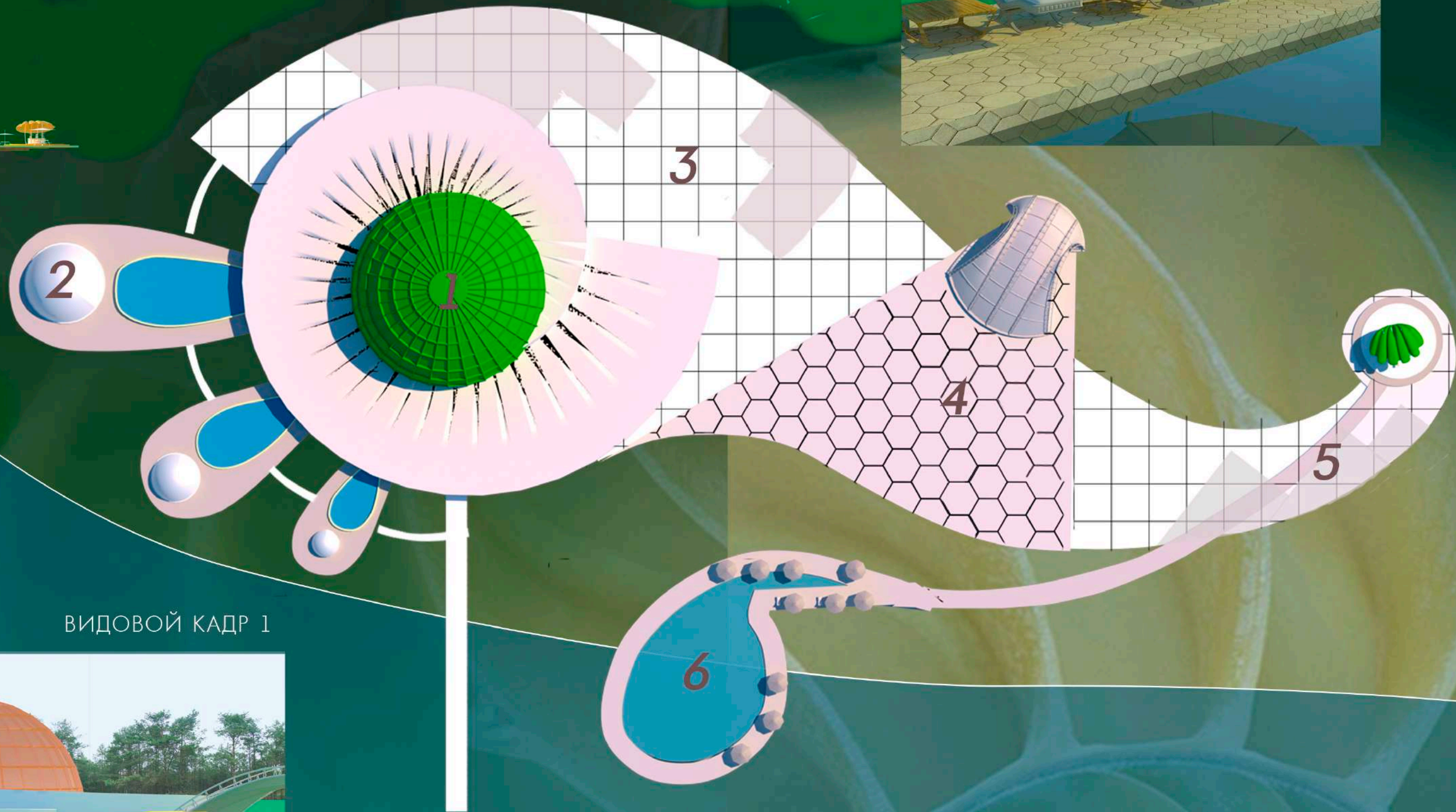
Чувашский государственный университет имени И.Н. Ульянова

Строительный факультет

Кафедра архитектуры и дизайна среды

ДИЗАЙН - ПРОЕКТ АКВАПАРКА В ПАРКЕ 500-ЛЕТИЯ Г.ЧЕБОКСАРЫ

● В 2001 году город Чебоксары удостоился звания «Самый благоустроенный город России», также в 2012 году он занял второе место в ежегодном конкурсе среди городов нашей страны. Недаром говорят, что Чебоксары – жемчужина России.



ВИДОВОЙ КАДР 1



ЗОНА ЦЕНТРАЛЬНОГО БАССЕЙНА



ЗОНА УЛИЧНОГО КАФЕ



ВИДОВОЙ КАДР 3



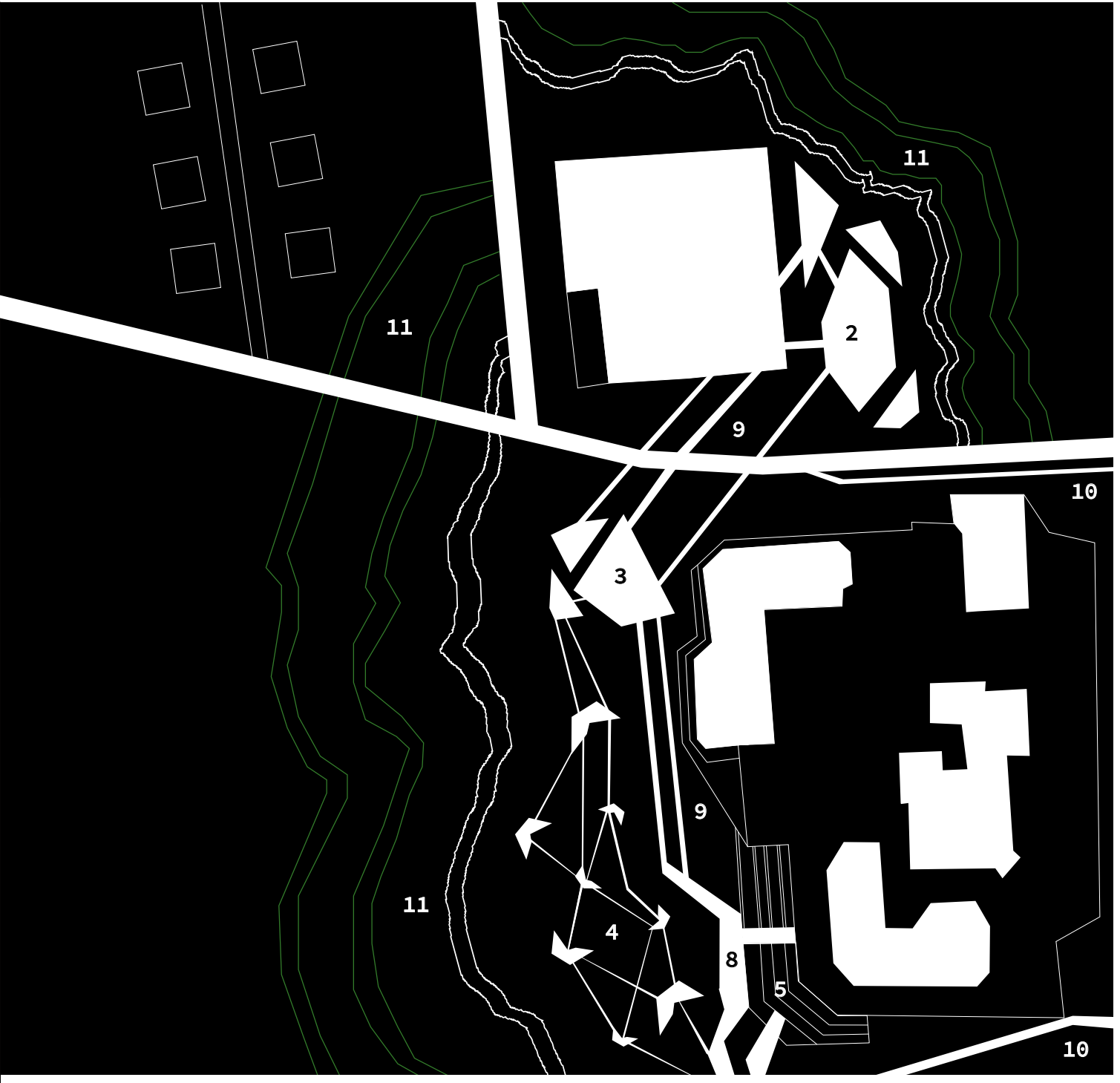
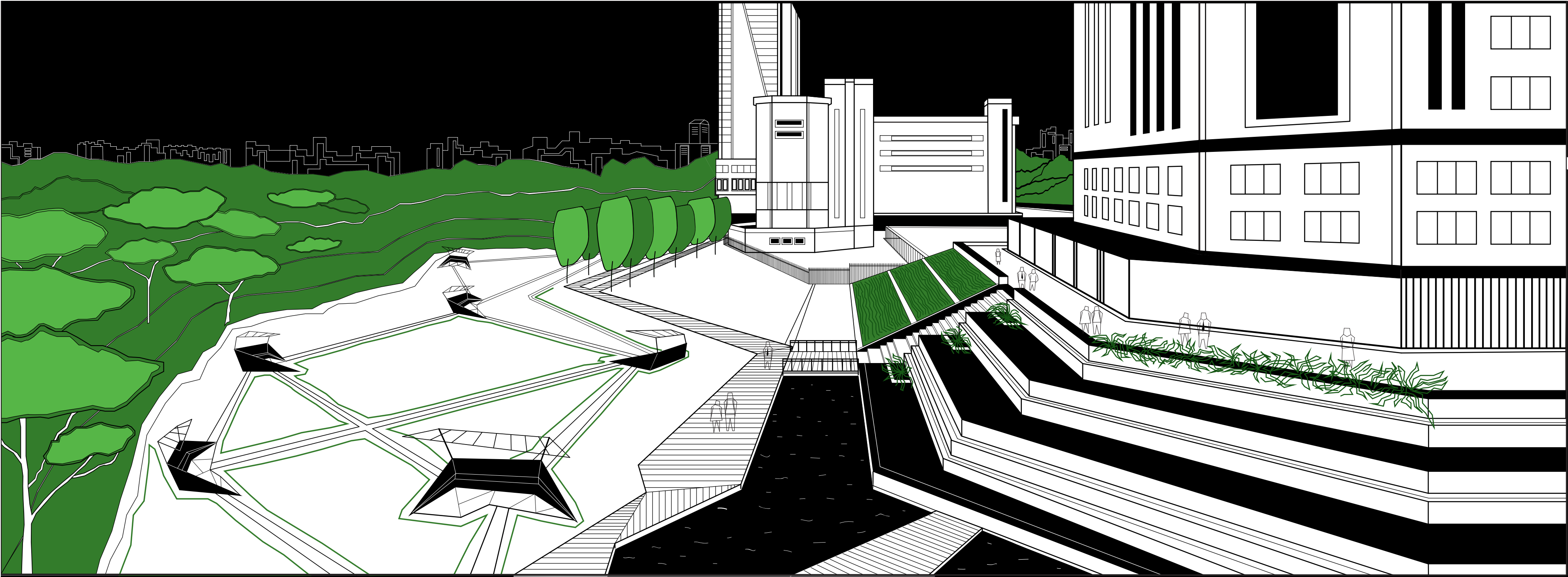
ВИДОВОЙ КАДР 2



ЭКСПЛИКАЦИЯ

1. ЗАКРЫТАЯ ЗОНА АКВАПАРКА
2. ЗОНА ФИНИШНЫХ БАССЕЙНОВ
3. ЗОНА АКТИВНОГО И ПАССИВНОГО ОТДЫХА
4. ЗОНА СЦЕНЫ И ТАНЦПОЛА
5. ЗОНА УЛИЧНОГО КАФЕ
6. ЦЕНТРАЛЬНЫЙ БАССЕЙН

ВЫПОЛНИЛА СТУДЕНТКА 4 КУРСА ГР С-61-14 ПЕТРОВА АЛЕКСАНДРА В.
РУКОВОДИТЕЛЬ: АХМЕТОВА С.П.

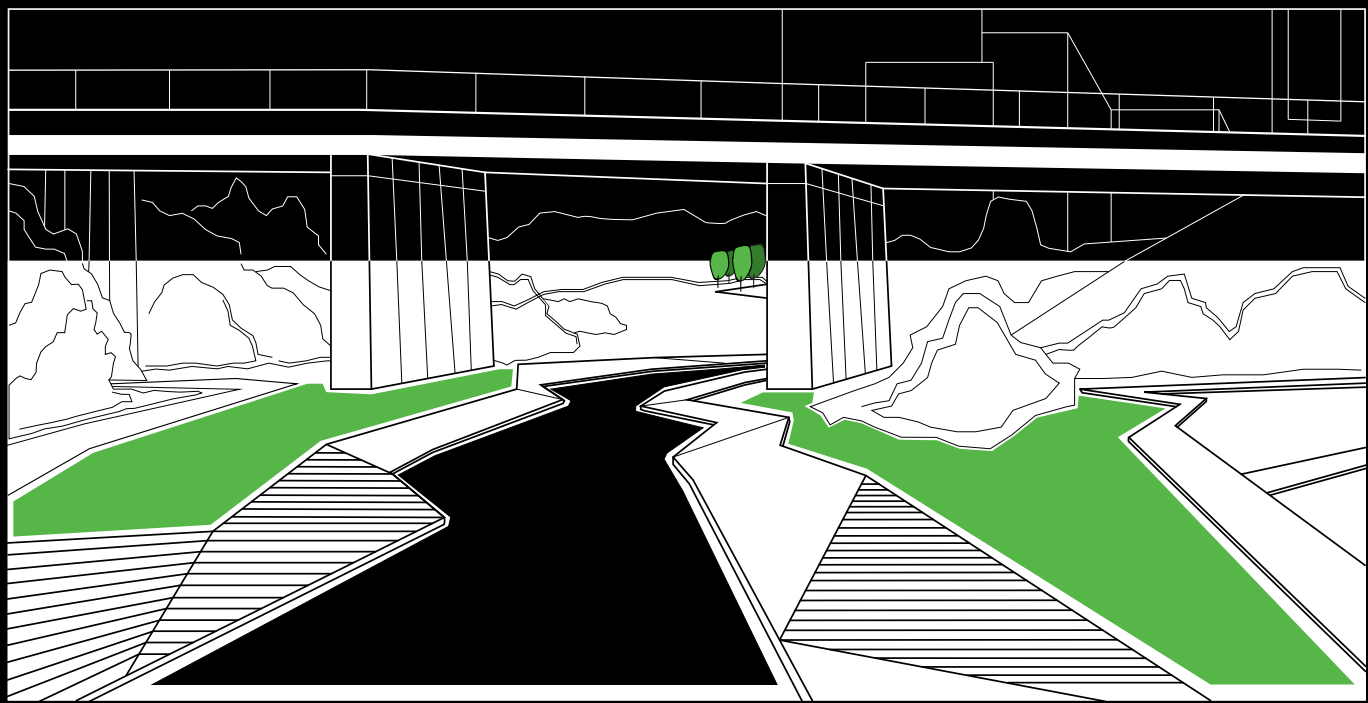


Аннотация

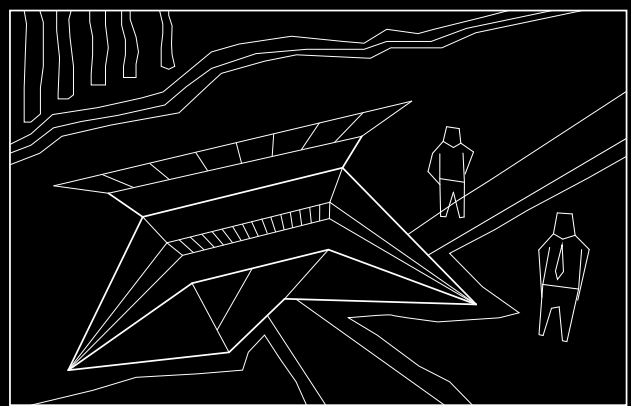
Дизайн-концепция парка – комфортное пространство для дела и для отдыха.

Концептуальный образ парка – это образ современной интегрированной в структуру города площадки, сформированной с учетом принципов ландшафтного урбанизма.

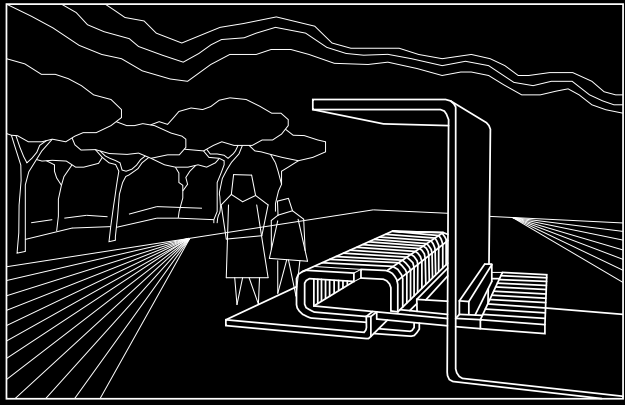
Дизайн – проект парковой зоны в городе Чебоксары



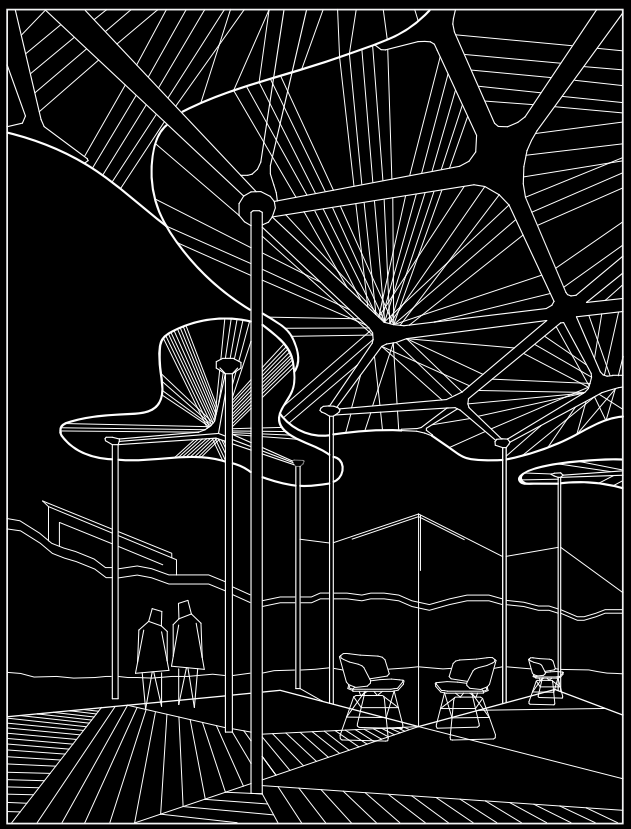
Выполнила студентка гр. С 61-14 Пospelова Вера А.
Руководитель: доцент Ахметова Светлана Петровна



Малые архитектурные формы



Зона отдыха у водоема



Генплан проектируемой территории

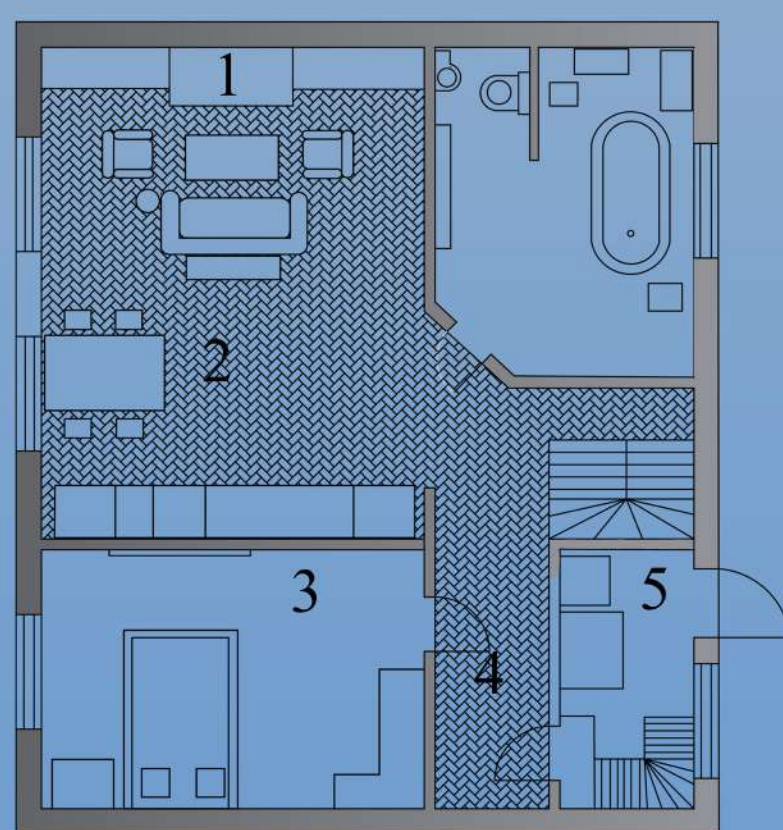


Масштаб 1:300



- Экспликация:
1. Калининский мост
 2. Рекреационная зона у ЖК «Парус»
 3. Зона отдыха со сценой
 4. Зона беседок с дорожками
 5. Водный каскад
 6. Водоем
 7. Зона отдыха у водоема
 8. Главные дорожки
 9. Второстепенные дорожки
 10. Подходы и спуски к парку
 11. Линия зеленых насаждений

Масштаб
50 м



План: 1:25

Экспликация:

1. Зона гостиной
2. Кухня
3. Спальная комната
4. Прихожая
5. Котельная
6. Ванная комната
7. Лестничная зона



Дизайн - проект интерьера загородного дома



Индивидуальное строительство в загородных условиях нередко сопряжено с определенными сложностями. Ведь частная постройка должна, с одной стороны, вписываться в облик данной местности, а с другой стороны - сохранять обособленность личного пространства.

Выполнила: студента гр. 61-14 Узюкина А.А.
Руководитель: Ахметова С.П.

ДИЗАЙН-ПРОЕКТ КОВОРКИНГ ЦЕНТРА

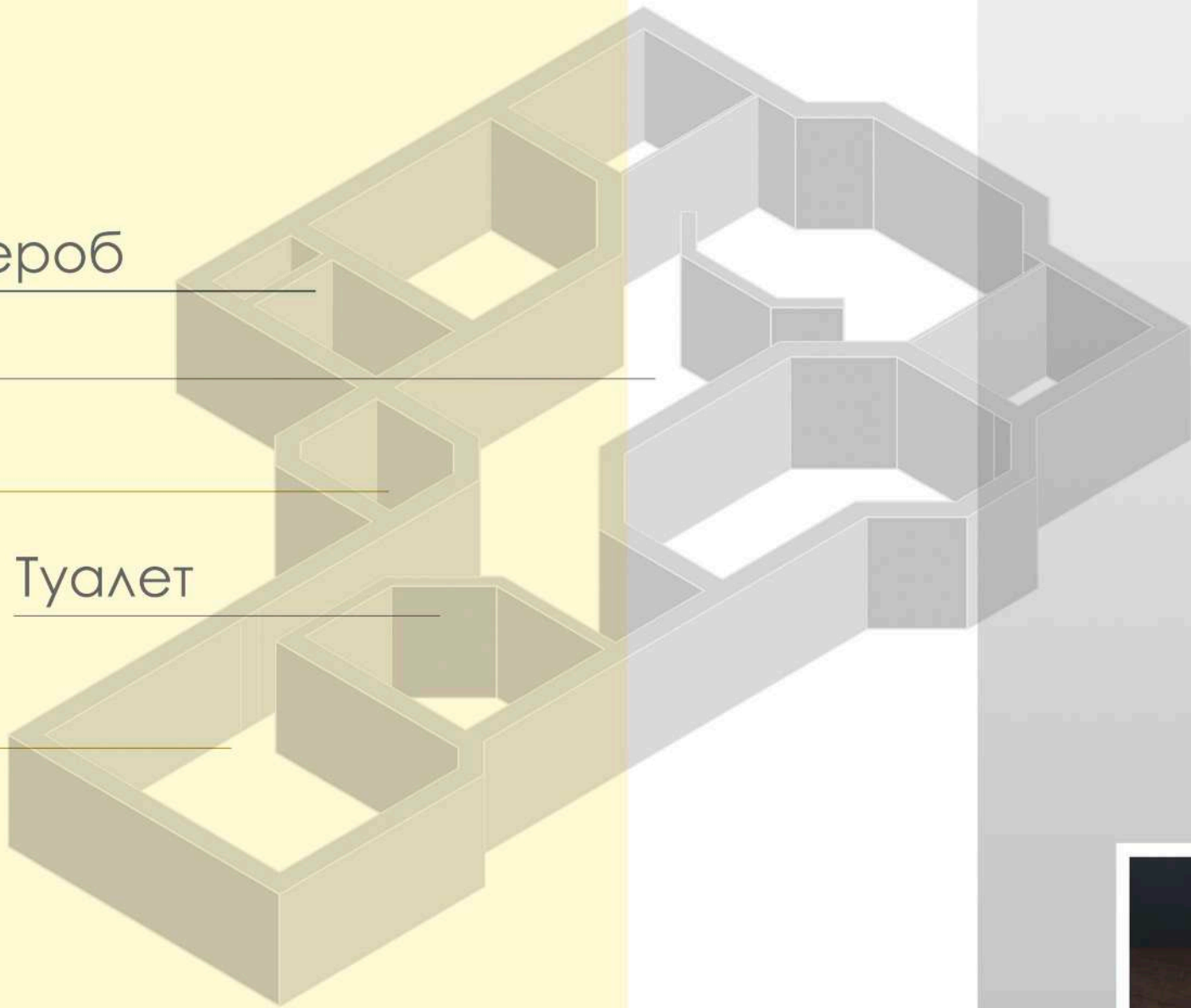
Коворкинг центр - городское общественное пространство, объединяющее людей для общения и творческого взаимодействия. Это оборудованное всем необходимым для работы пространство, сдаваемое в аренду любому желающему на необходимый срок - день, неделю, месяц.

Вид на лекторий



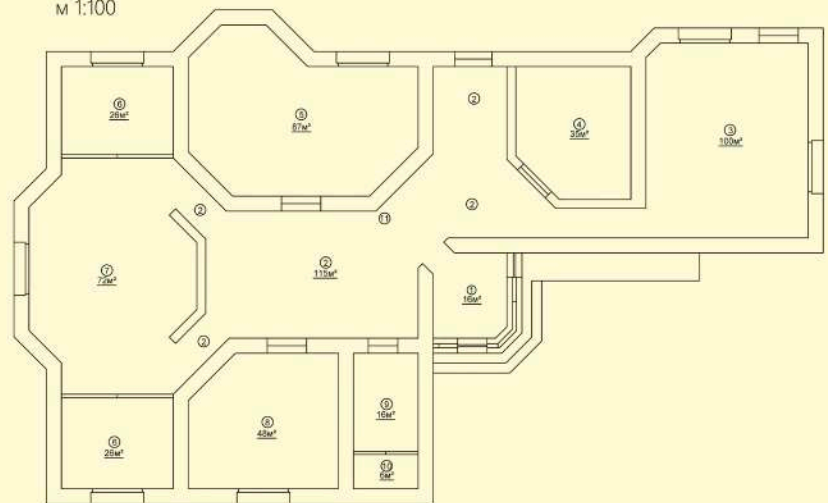
Выполнила студентка строительного факультета группы С-61-14 Евсеева А.С.
Руководитель: доцент, кандидат педагогических наук, Ахметова С.П.

Гардероб
Коридор
Тамбур
Туалет
Зона кухни

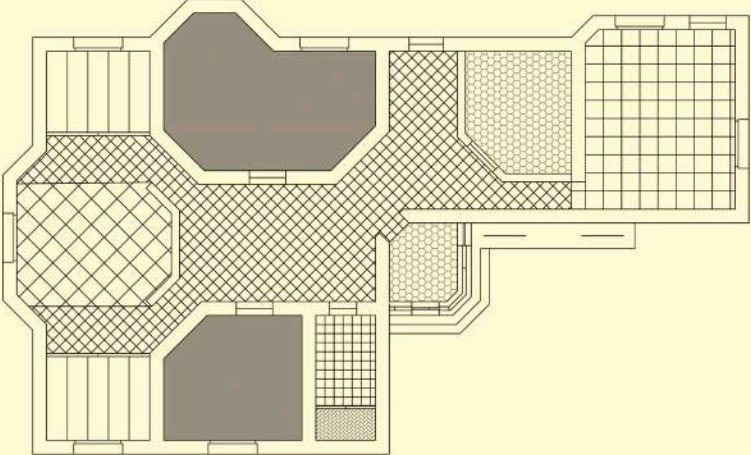


Обмерный план

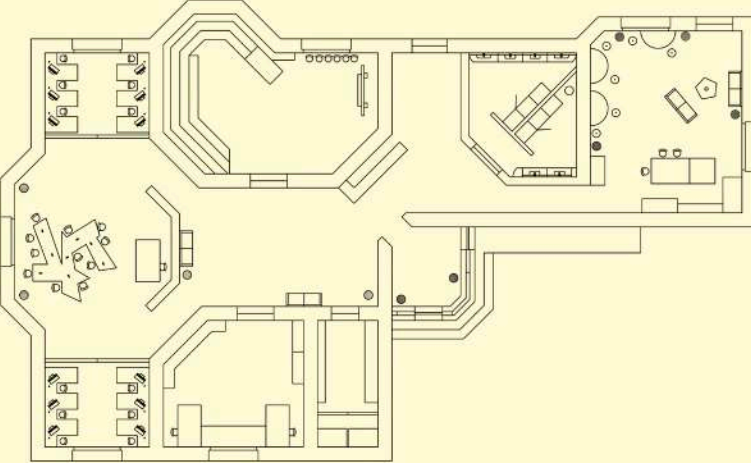
м 1:100



План укладки полов



План расстановки мебели



Экспликация:

1. Тамбур
2. Коридор
3. Кухня
4. Туалет
5. Конференц зал
6. Зона личных мест
7. Лекторий
8. Администрация
9. Гардероб
10. Архив
11. Зона рецепции

Экспликация

укладки полов

1. Плитка матовая керамогранитная бежевая
2. Плитка матовая керамогранитная в форме сот серая
3. Плитка глянцевая керамогранитная мелкая серая
4. Плитка матовая керамогранитная крупная темно-серая
5. Ковролин темно-серый
6. Доски деревянные обработанные светло-серые
7. Ламинат бежевый

Вид на зону кухни

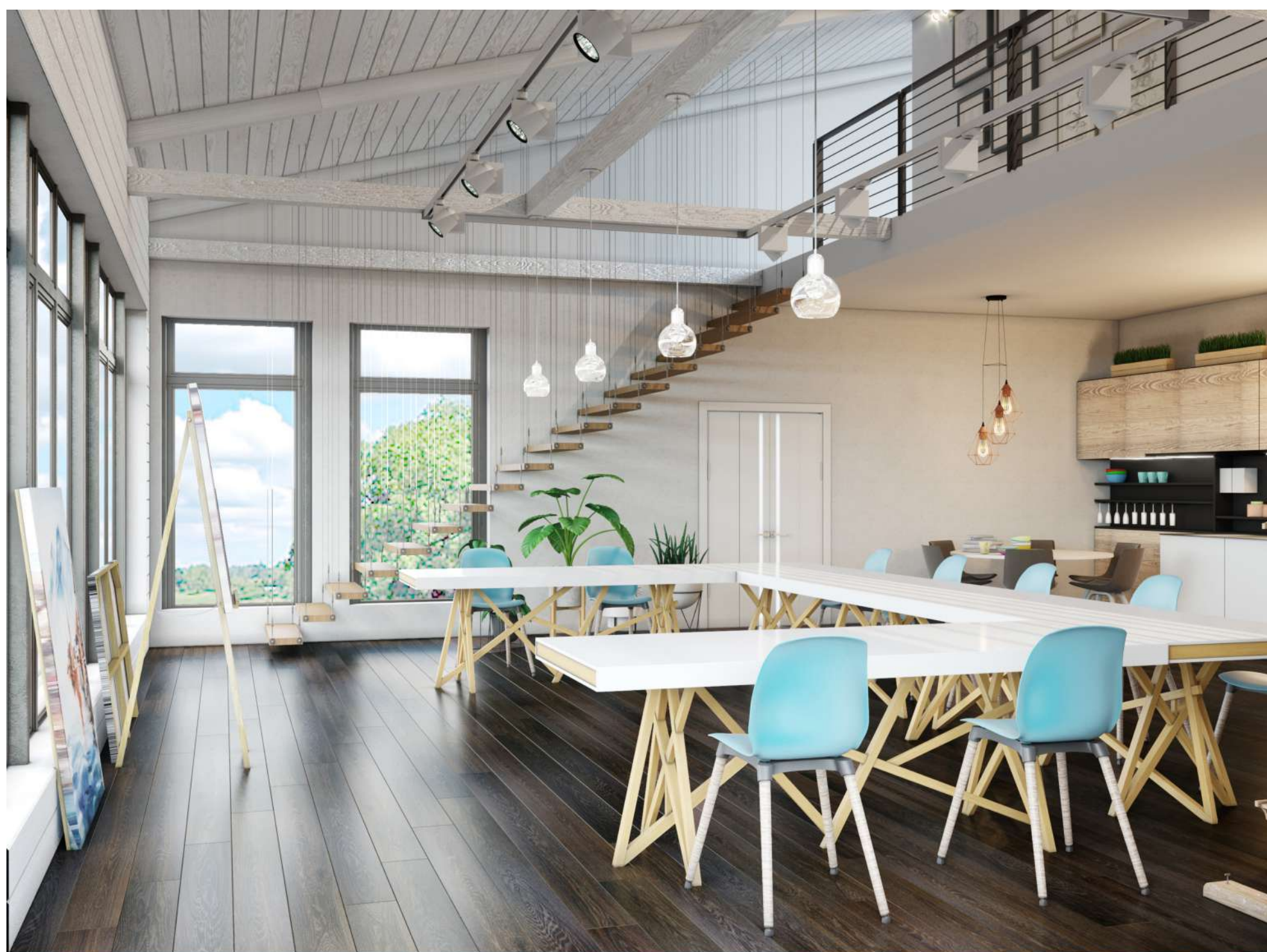


Вид на зону рецепции



Вид на конференц - зал



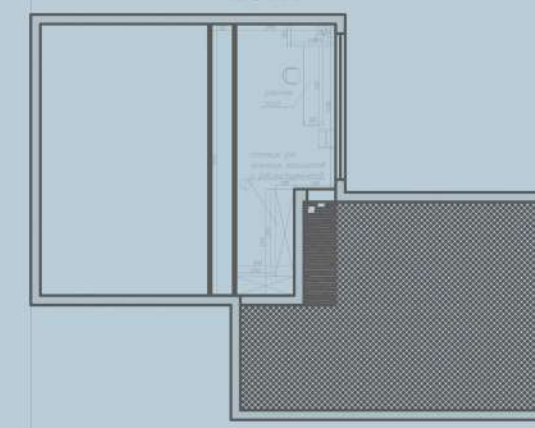


ЗАЛ МАСТЕР-КЛАССОВ. КАДР 1

Экспликация
1. Холл
2. Зал мастер-классов
3. Подсобка
4. Сан.узел



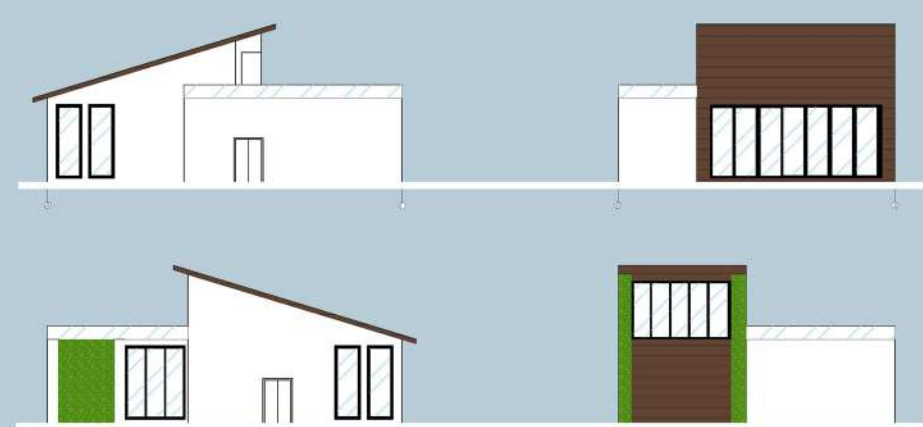
Экспликация
1. Мастерская
2. Терраса



Масштаб 1:200

Дизайн-проект студии творческого развития

ХОЛЛ

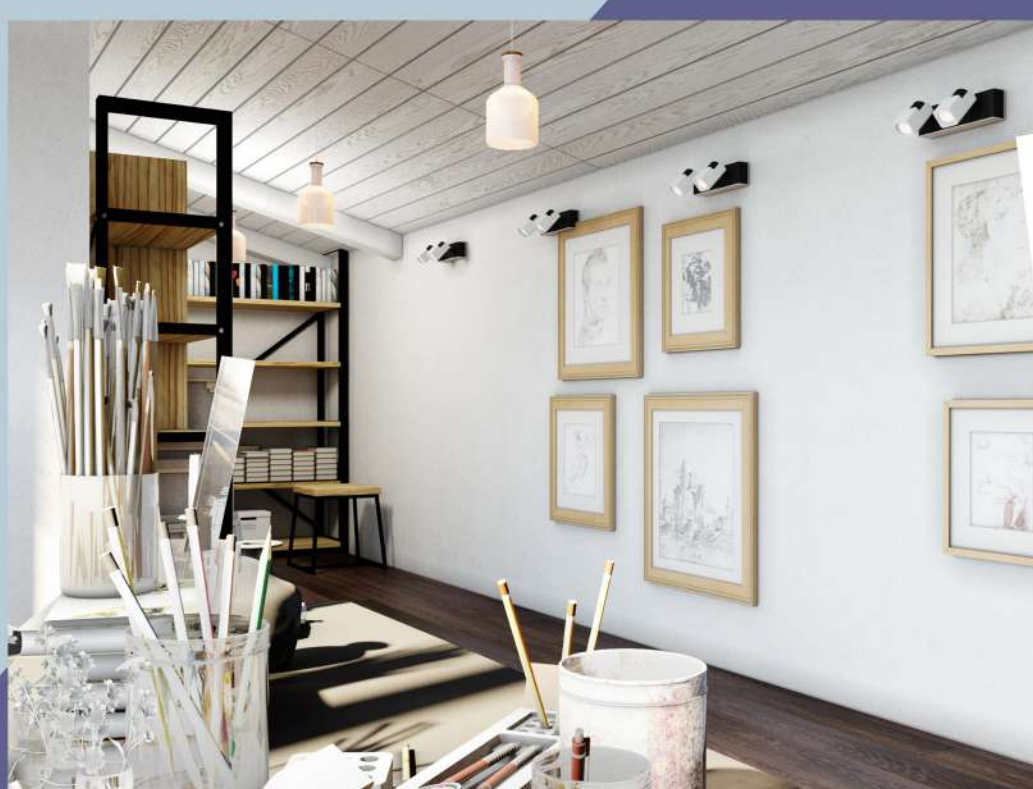


ФАСАДЫ

МАСТЕРСКАЯ. КАДР 1



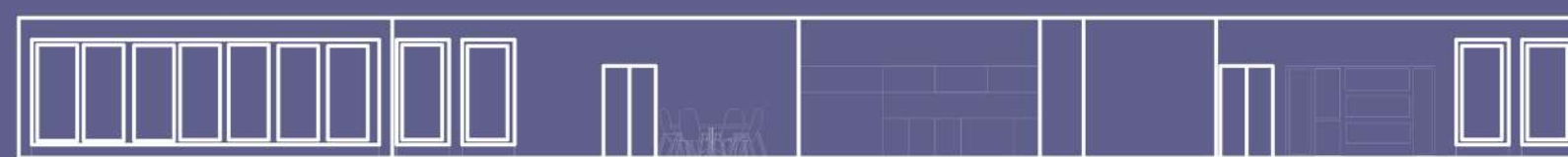
МАСТЕРСКАЯ. КАДР 2



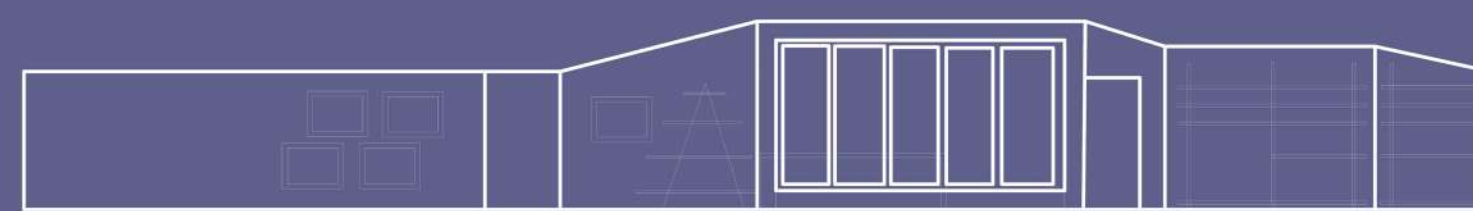
ЗАЛ МАСТЕР-КЛАССОВ. КАДР 2



РАЗВЕРТКА СТЕН ЗАЛА МАСТЕР-КЛАССОВ



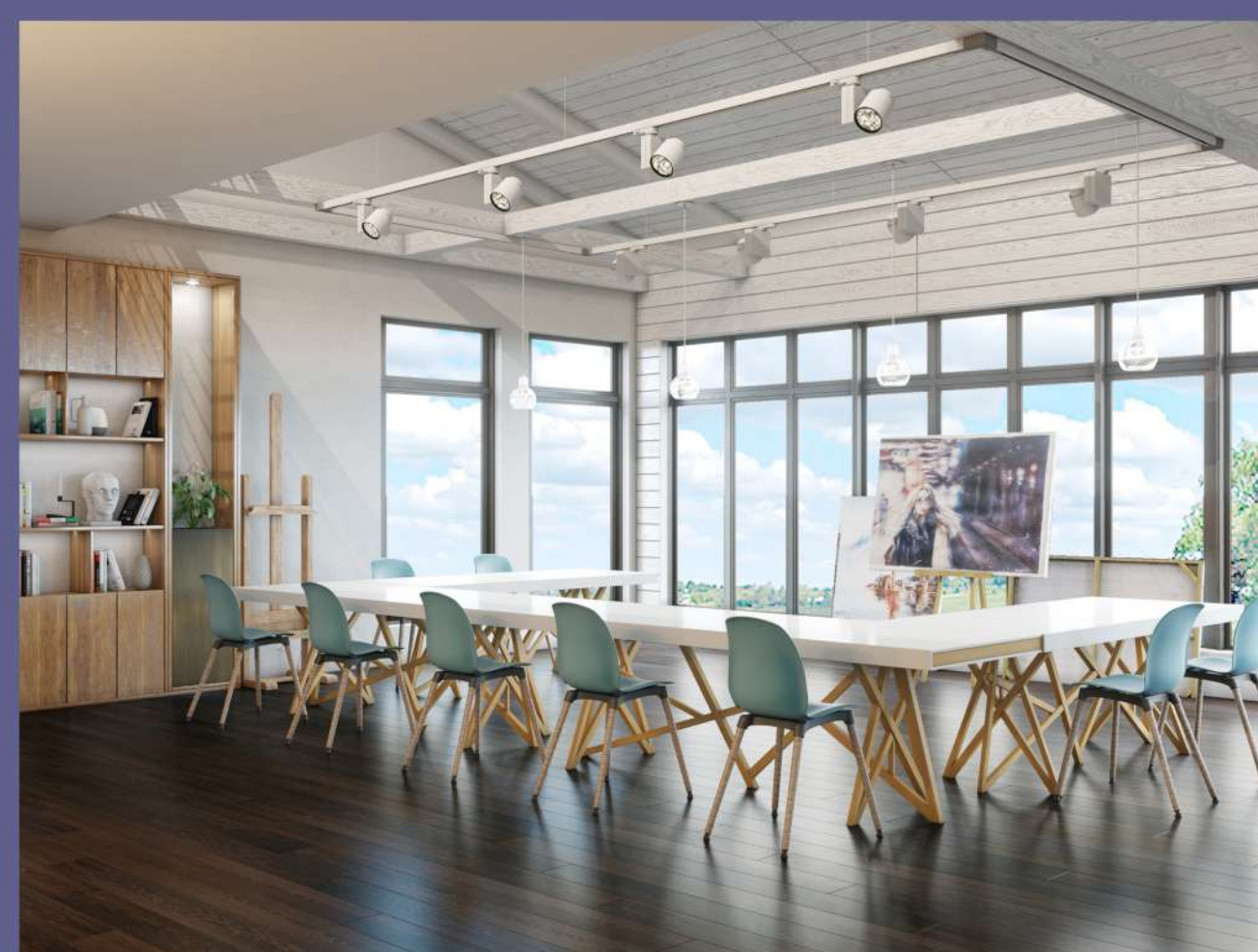
РАЗВЕРТКА СТЕН МАСТЕРСКОЙ



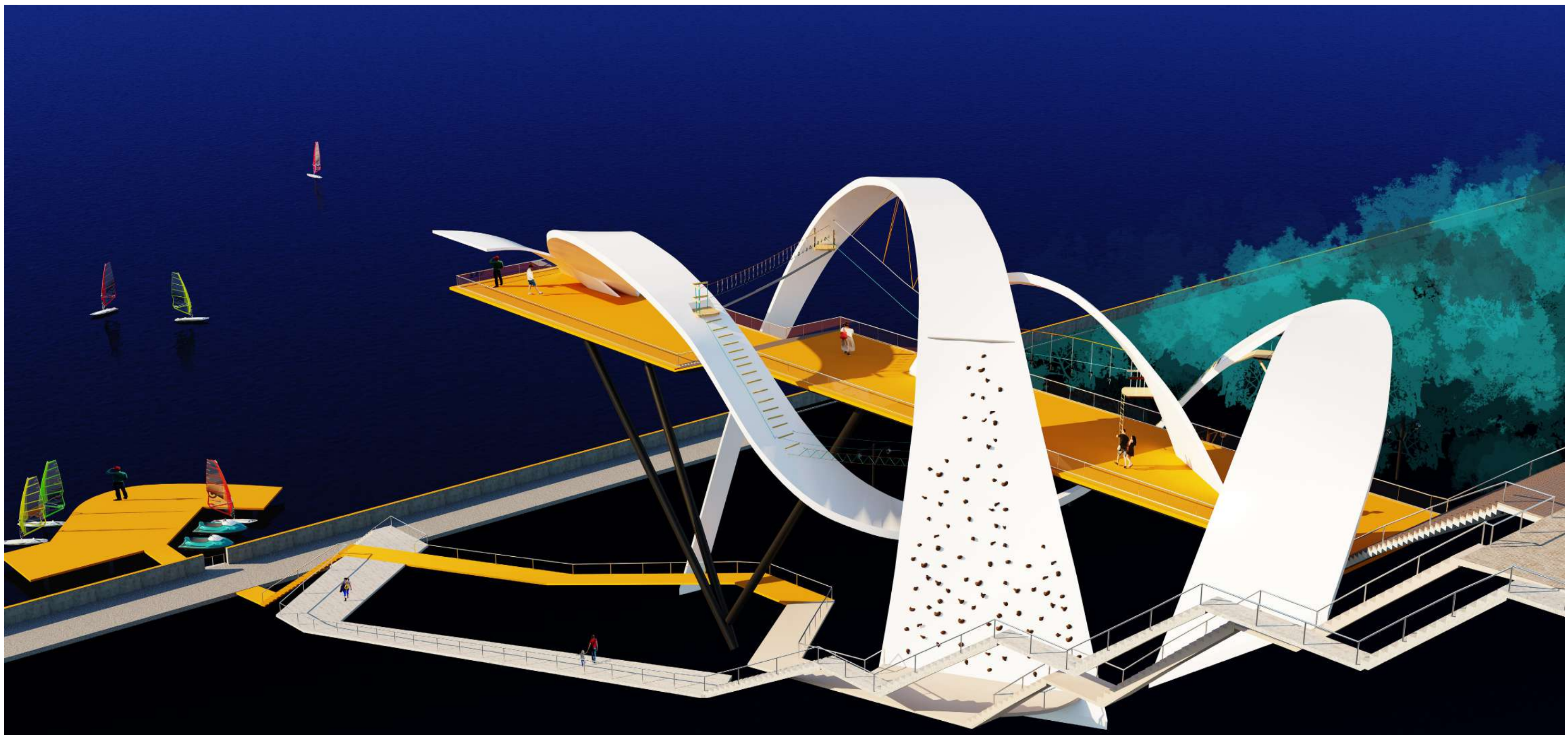
РАЗВЕРТКА СТЕН ХОЛЛА



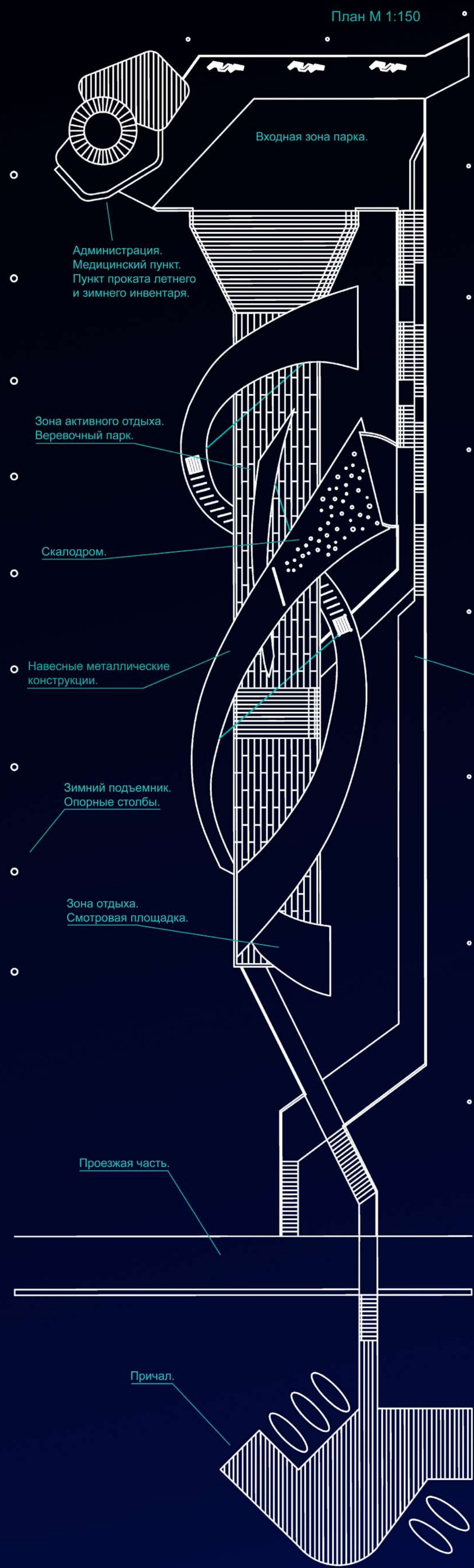
ЗАЛ МАСТЕР-КЛАССОВ. КАДР 3



Выполнила студентка 4 курса гр. С-61-14 Викторова Т.В.
Руководитель: Ахметова С.П.



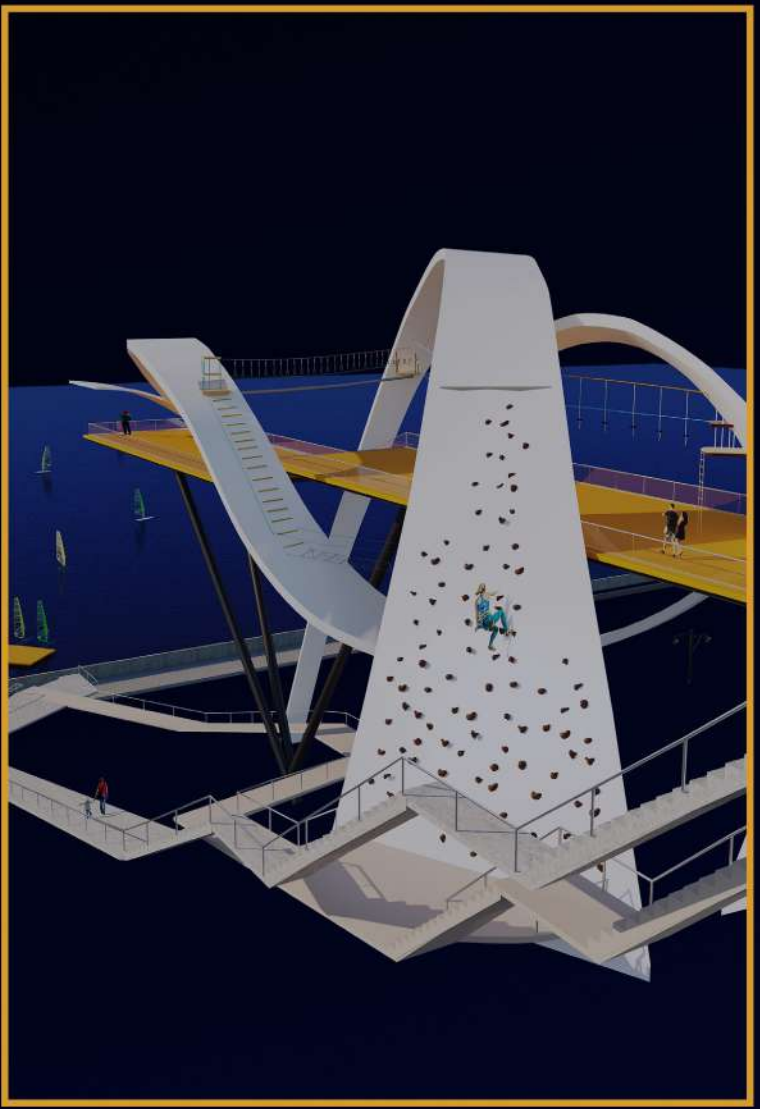
ДИЗАЙН - ПРОЕКТ ПАРКА ЭКСТРЕМАЛЬНЫХ РАЗВЛЕЧЕНИЙ



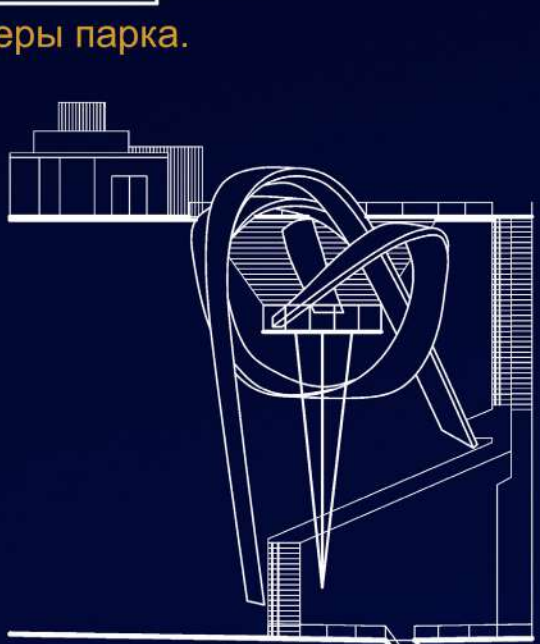
Видовой кадр 1.



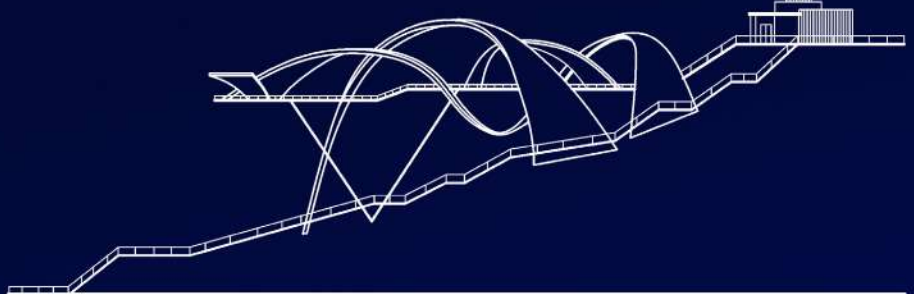
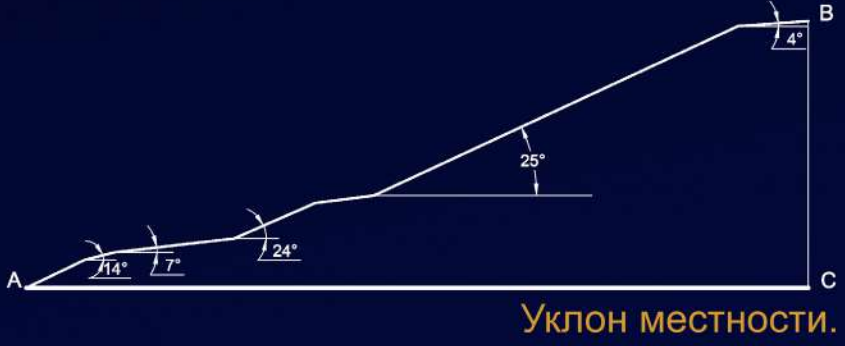
Видовой кадр 2.



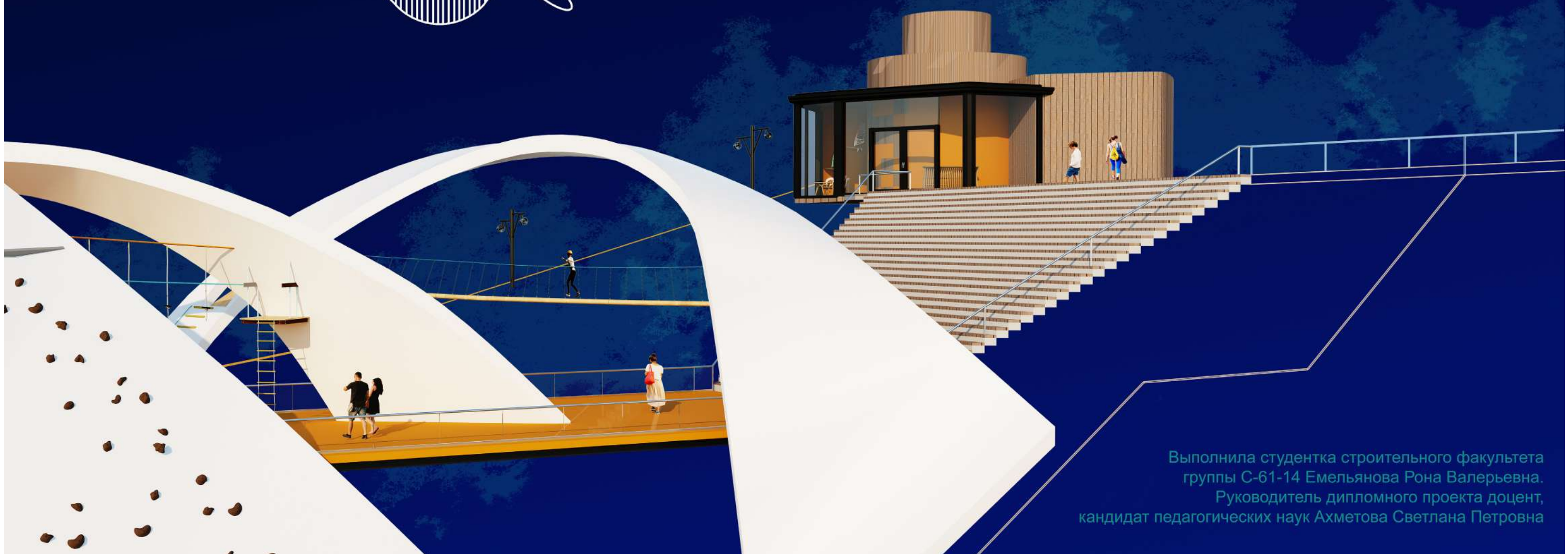
Видовой кадр 3.



Развертка 1.



Развертка 2.



Выполнила студентка строительного факультета группы С-61-14 Емельянова Рона Валерьевна.
Руководитель дипломного проекта доцент, кандидат педагогических наук Ахметова Светлана Петровна